

STUDIO DEL PAESAGGIO

PIANO DELL'ARREDO URBANO E COLORE

PUNTO 4 DELLE NORME TECNICHE DI ATTUAZIONE

Di seguito si riporta il **punto 4** delle Norme Tecniche di Attuazione interessato dalle modifiche evidenziate in **grassetto** per le parti aggiunte e in ~~barrate~~ per quelle stralciate.

4. Coperture

In tutte le ristrutturazione edilizie le coperture con struttura lignea devono essere mantenute, salvo che per ragioni fondate e motivate ciò non sia possibile. Le nuove coperture dovranno avere una pendenza e manto compatibile con la tradizione locale (30 – 45 %). Qualora la pendenza.....ed inferiore al 30% è ammesso l'utilizzo delle lamiere (tipo rame...).

La posa del manto di copertura in coppi, è l'unico materiale ammesso. E' ammesso l'utilizzo di onduline sottogronda ma il manto a vista deve comunque essere realizzato in coppi. In tal caso lo spiovente dovrà avere il coppo anche nella parte inferiore a vista. Non sono ammessi spioventi con rivestimenti lignei o di altro tipo.

NO



SI



E' ammesso l'inserimento di finestre rasofalda purchè perfettamente integrate nel manto di copertura e di colore testa di moro (fig. 15). E' altresì ammessa la realizzazione di abbaini debitamente proporzionati alle finestre esistenti e realizzati con gli stessi materiali della copertura. Non sono in nessun caso ammessi terrazzi a vasca se il parapetto degli stessi non è realizzato solo ed unicamente sfruttando la naturale inclinazione della copertura (fig. 16).

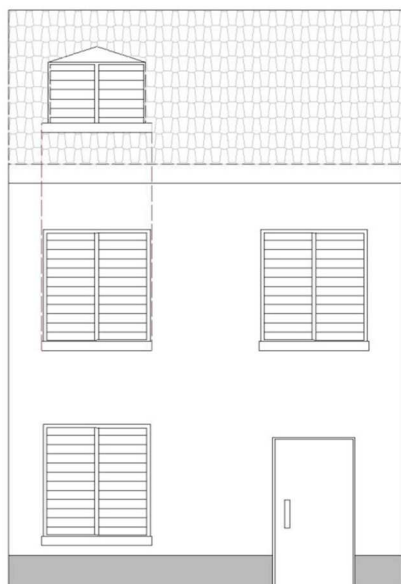


fig.15

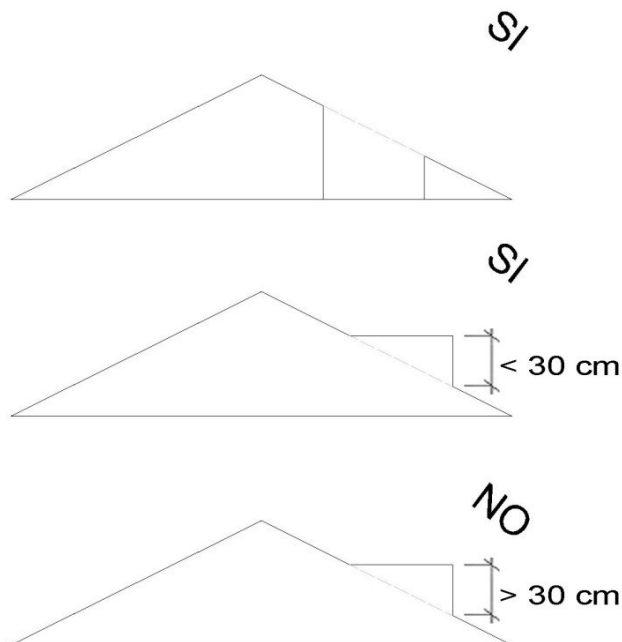


fig.16

Grondaie e pluviali devono essere realizzati di preferenza in rame. E' ammesso l'utilizzo di grondaie e pluviali in lamiera preverniciata di colore testa di moro nel caso in cui non siano già presenti elementi in rame; il pluviale deve essere incassato al muro. Di preferenza i pluviali devono essere posizionati alle estremità delle facciate in modo da sovrapporsi al cambio di colore tra le facciate contigue.

I comignoli esistenti se di disegno tradizionale possono essere mantenuti e quelli di nuova costruzione devono riprendere modelli presenti in zona. In nessun caso sono ammessi comignoli prefabbricati in fibrocemento, lamiera di acciaio o in materiali non compatibili con la tradizione.

NO



SI



NO



SI



Le antenne televisive e le parabole devono essere posizionate sulla copertura, di colore testa di moro e, compatibilmente con l'uso, ancorate in zone poco visibili dalla strada pubblica. Non è ammesso il posizionamento delle stesse in facciata o sui balconi.

E' consentita l'installazione di pannelli fotovoltaici e solari purchè integrati nella copertura e in posizioni non visibile da vie, piazze e spazi pubblici che non siano adiacenti e immediatamente visibili rispetto ai punti panoramici pubblici; in caso contrario occorrerà adottare soluzioni tecniche alternative o comunque atte alla mitigazione visiva. L'installazione dei pannelli fotovoltaici e solari termici non è consentita sugli edifici vincolati ai sensi del D.Lgs. 42/04 e s.m.i., se non su espresso parere da assumersi presso la Soprintendenza ai Beni Architettonici. Eventuali serbatoi di accumolo per gli impianti solari termici non potranno in nessun caso essere installati sulle coperture o in altre posizioni visibili dalle pubbliche vie (fig. 17).

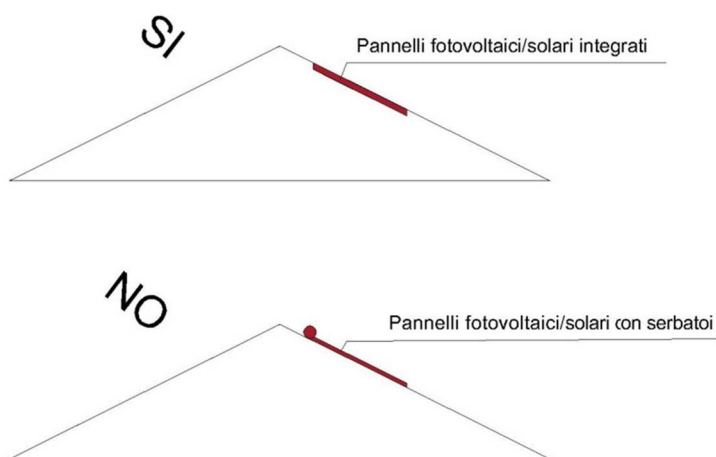


fig. 17

In riferimento alle normative vigenti di protezione dei lavoratori in quota è preferibile procedere con l'installazione dei ganci sulla copertura piuttosto che l'installazione della *linea vita* sul colmo. Quest'ultima soluzione è comunque ammessa nel caso impedimenti di tipo tecnico ostacolino il posizionamento dei ganci.